



## Nimtofte og Omegns Fjernvarmeforsyning A.m.b.a.

### Referat af Generalforsamling afholdt den 18. marts 2013

27 fremmødte med i alt 23 stemmer

#### Dagsorden:

1. Valg af dirigent.
2. Formandens beretning.
3. Det reviderede årsregnskab fremlægges til godkendelse.
4. Budget for indeværende driftsår fremlægges samt takstblad.
5. Forslag fra bestyrelsen: Ingen indkomne.
6. Indkomne forslag fra andelshaver/varmeaftager. Ingen indkomne.
7. Valg af bestyrelsesmedlemmer.
8. Valg af suppleanter til bestyrelsen.
9. Valg af revisor.
10. Eventuelt.

Ad 1. Jens Jacob Sørensen blev valgt som dirigent.  
Indkaldelsesvarsel overholdt. Dagsorden godkendt.

Ad 2. Formanden fremlagde Formandens beretning. (Se vedlagt bilag)  
Formandens beretning blev godkendt.

Ad 3. Gert Sørensen fremlagde årsregnskabet for 2012.  
Overdækningen for 2012 på 398 t.kr. går til nedskrivning af underdækning.  
Regnskabet for 2012 blev godkendt.

Ad 4. Gert Sørensen fremlagde budget for 2013.  
Den pris vi nu har fastlagt for 2013 forventes fremover kun stige med pristalsregulering +  
eventuelle afgifter.  
Ingen indvendinger.

Ad 5. Ingen forslag fra bestyrelsen.

Ad 6. Ingen forslag fra andelshavere/varmeaftagere.

Ad 7. På valg var Gert Sørensen, Erik Torrild og Kirsten Christensen. Sidst nævnte ønskede ikke genvalg.

Gert Sørensen – Ramten, Erik Torrild – Lübker Golf Resort og Henrik Jensen – Nimtofte blev valgt til bestyrelsen.

Ad 8. Erik Friis Møller – Ramten og Niels Ole Vonsild – Lübker Golf Resort blev genvalg som suppleanter.

Ad 9. Revisor firmaet Dansk Revision blev genvalgt som revisor.

Ad 10. FK orienterede om problemer med nogle af installationerne i LGR's huse. Det drejer sig om NCC har haft en underleverandør til at lave bl.a. en overgang fra unit til selve husenes varmeanlæg. Dette er blevet gjort med noget meget dårlig materiale, hvilket i nogle tilfælde har vist sig ved, at bare der bliver pillet lidt ved samlingerne bliver de utætte.

Underleverandøren er i mellemtiden gået konkurs, så FK arbejder på at få NCC til at udbedre skaderne eller rettere sagt skifte de dårlige materialer til noget godt. I værste fald kan det give store vandskader i det enkelte hus, hvis samlingerne går i stykker. Der kan komme meget og varmt vand ud på ingen tid.

Til sidst takker CKB Jens Jacob Sørensen for hjælpen som ordstyrer og Kirsten Christensen for sit arbejde i bestyrelsen, den tid hun har været i bestyrelsen.

Referat godkendt, den

  
Dirigent

## NOFF årsberetning 2013

### Statistik

Der har i 2012 været afholdt otte bestyrelsesmøder.

I løbet af 2012 er der blevet tilsluttet seks nye forbrugere og nedlæggelse af en måler.

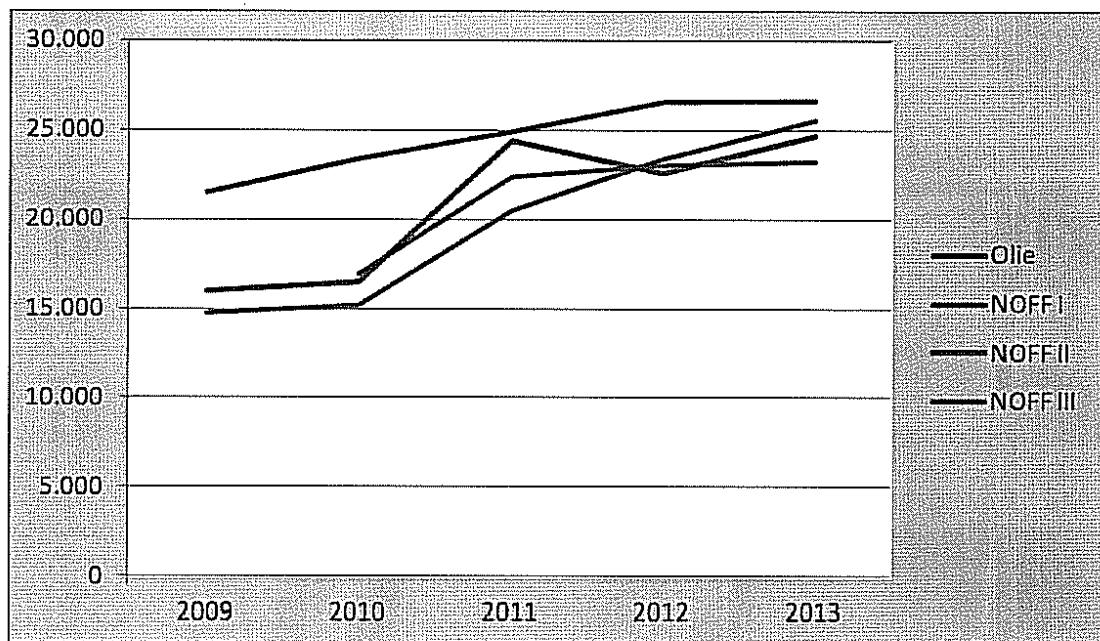
Tilsluttede: I 170, II 149, III 83, i alt 402

	2010	2011	2012
Nimtofte	171	171	-1 = 170
Lübker Golf Resort	145	145	+4 = 149
Ramten	81	81	+2 = 83
I alt	397	397	402

MWh	2010	2011	2012
Nimtofte	3.379	2.874	3.090
Lübker Golf Resort	2.406	2.006	2.210
Ramten	1.515	1.264	1.339
Solgt i alt	7.300	6.144	6.639
Købt i alt	9.727	8.703	9.145
Varmetab	25 %	29 %	27 %

### Økonomisk styring

Bestyrelsen har opnået markante forbedringer af økonomistyringen. NOFF økonomiske resultat er forbedret med kr. 550.000 i 2012 i forhold til 2011. Omkostningerne er skåret ned til det absolutte minimum, lige som renten til banken er forhandlet nedsat. Bestyrelsen arbejder endvidere på en omlægning af lån,

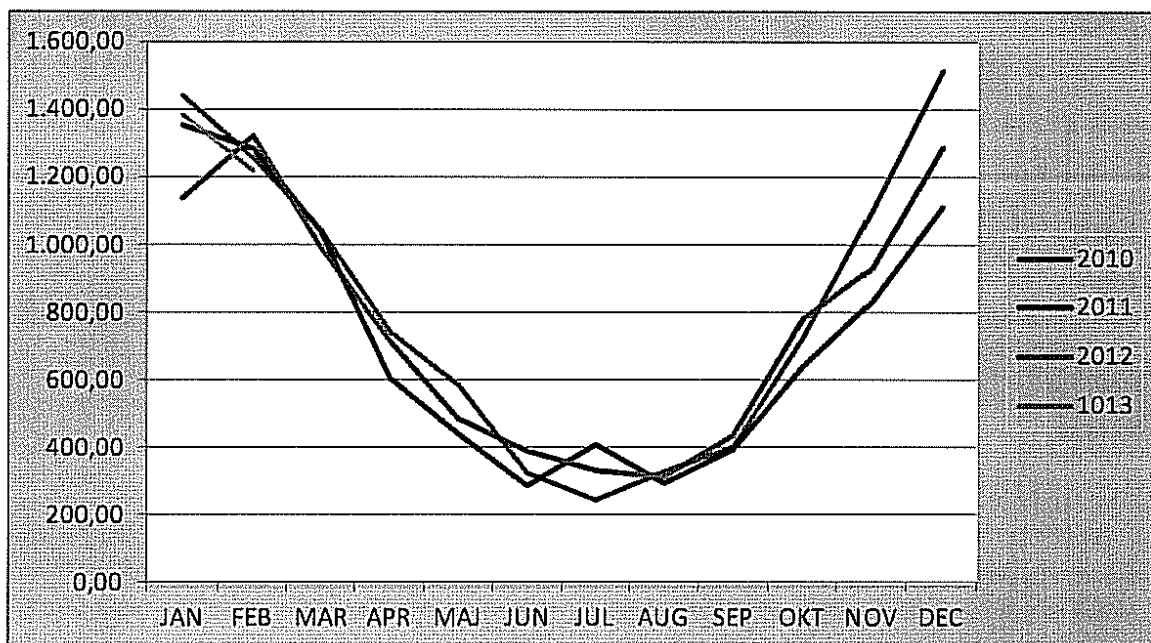


Prisudvikling i kr.

Normalt, når man laver budgetopfølgning, ser man bl.a. om månedlige indtægter og udgifter svarer til budgettet. Det er ikke så nemt i fjernvarmen:

- Vi ved hvor meget varme vi køber hver måned,
- vi ved hvor meget der betales á conto, men
- vi ved ikke hvor meget, der faktisk er solgt og
- vi ved derfor ikke hvor meget, der skal reguleres for, når året gøres op.

Erfaringerne viser at varmetabet stort set er uafhængigt af om det er et koldt eller varmt år. På baggrund af de månedlige varmekøb kan det tilsvarende varmesalg beregnes.



Månedlige varmekøb i MWh

I lighed med 2011 blev der 1. juli foretaget en ekstra aflæsning af målerne. Problemerne vi oplevede med målerne i 2011 er nu udbedret og der var kun få fejl i radioaflæsningen.

Enkelte forbrugere har problemer med at få betalt til tiden og der må derfor sendes varsling om lukning. I 2012 har der været udført 6 lukkebesøg. Det er dog sjældent, at det er nødvendigt med at gennemføre lukkebesøg. Forbrugerne betaler ofte, når de får lukkeadvarslen.

### **Energiforlig**

Energiforliget fra 22. marts 2012 har medført forøget NOx afgift og en forsyningssikkerhedsafgift. NOx afgiften udgør for 2013 kr. 100.000. Hertil kommer ca. kr. 150.000 til energibesparelser.

### **Klage til Energitilsynet**

NOFF er ikke bekendt med at der i 2012 er indgivet nogen klager over NOFF til energitilsynet.

### **Ledningsnet**

Elektronisk registrering af vores ledningsnet er ved at være gennemført. Der er i 2012 ikke foretaget nye investeringer i ledningsnettet.

### **Andre forhold**

Hvis en måler står af og der derfor mangler data for en periode anvender NOFF Dansk Fjernvarmes anbefalede udregningsmetode. Denne metode er anerkendt af Energiklagenævnet.

NOFF tilbyder alle andelshavere at få et serviceeftersyn. Planen er at hvert tredje år vil eftersynet af selve fjernvarmetilslutningen og unittens funktionalitet være gratis. Dette vil i 2013 ske i Nimtofte, herefter i LGR i 2014 og Ramten i 2015.

Generelt er der mange fejl i BBR, primært på grund af at borgene ikke opdaterer. 30 % af de ejendomme der står opført til at have opvarmning med oliefyr er tilsluttet fjernvarme. NOFF har indberettet leveret energi til den enkelte ejendom til bl.a. BBR, tilsvarende har alle øvrige energiselskaber.

Der er konstateret problemer med installationer i NCC huse i LGR. Den mulige årsag ligger ikke i NOFF installation, men den del af installationen, der forbinder fjernvarmeunit med husinstallationen. NOFF bekymring ligger i at det kan medføre driftsforstyrrelser. Alle i LGR opfordres derfor til at få gennemført et eftersyn af installationen.

### **Kommende indsatsområder**

Da der fra 2013 er stop for at installere oliefyr i nye bygninger og fra 2016 ikke længere vil være muligt at installere oliefyr i eksisterende bygninger inden for NOFF forsyningsområde, vil NOFF i samarbejde med bank og Brdr. Thorsen I/S tage direkte kontakt til ejere af huse med oliefyr med konkret tilbud om tilslutning til fjernvarme. Efterfølgende kommer turen til elopvarmede huse.